



So funktioniert das elektronische Schließsystem eCLIQ

IKON – Der Spezialist in Sachen
Schließanlagen seit 1926!

IKON

ASSA ABLOY

Experience a safer
and more open world

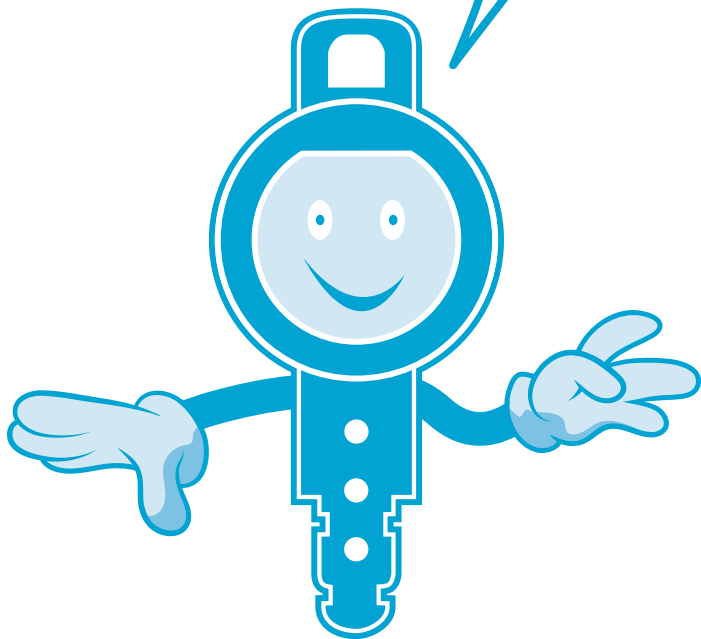
Inhalt

Was ist eCLIQ?	4 – 5
Hier sehen Sie wichtige Komponenten des elektronischen Schließsystems eCLIQ.....	6 – 7
Was für ein Schließsystem ist eCLIQ?	8 – 9
Wie funktioniert ein Schließvorgang?	10 – 11
Oh Schreck schon 10 Jahre um? Dann aber mal die Batterie wechseln	12 – 13
Schließt mein elektronischer Schlüssel in jedem elektronischen Zylinder?	14 – 15
Wie kommt die Schließberechtigung auf meinen Schlüssel?	17 – 18
Wie nutze ich das Wandprogrammiergerät?	19 – 20
Was ist zu tun, wenn ich meinen eCLIQ-Schlüssel verloren habe?	20 – 21
Was passiert, wenn der Schlüssel defekt ist?	22 – 23
An wen erfolgt die Rückgabe eines elektronischen Schlüssels?	22 – 23
Kann der elektronische Schlüssel kopiert werden?	24 – 25
Was passiert bei einem Stromausfall?	26 – 27
Darf ich den Schlüssel an Dritte weitergeben?	28 – 29

Hallo und
herzlich willkommen.
Ich geleite Sie durch diesen Guide
und stelle Ihnen die wesentlichen
Punkte zum neuen elektronischen
Schließsystem eCLIQ vor.



Was ist eCLIQ?



eCLIQ ist ein elektronisches Schließsystem der Marke **IKON** von **ASSA ABLOY**.





Tischprogrammiergerät
mit rotem
Programmierschlüssel



Elektronischer
Nutzerschlüssel

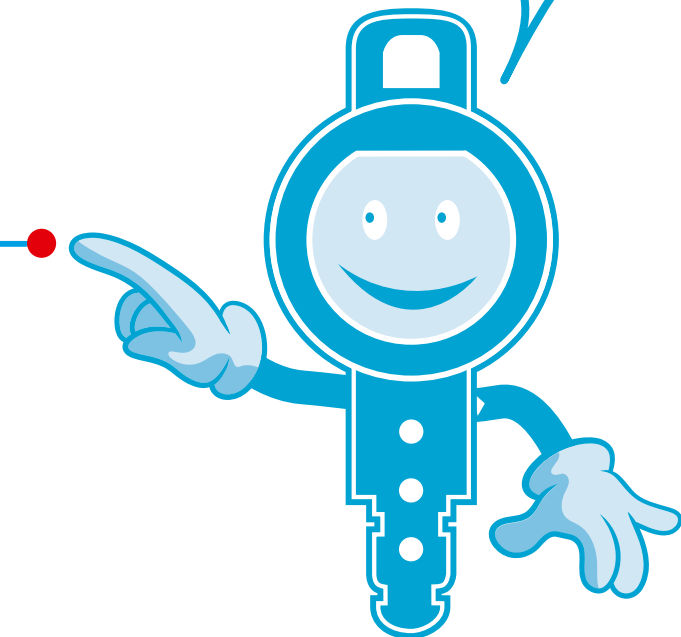


Wandprogrammier-
gerät

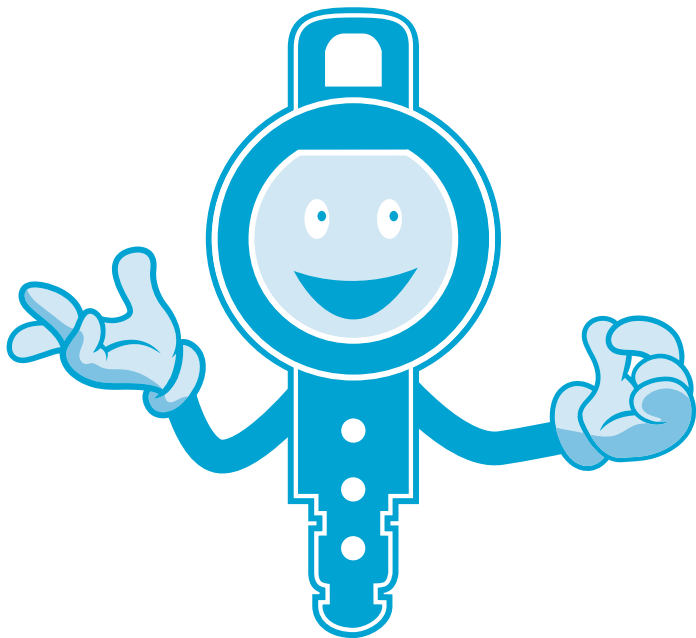


Elektronischer
Schließzylinder

Hier sehen Sie
wichtige Komponenten
des elektronischen
Schließsystems eCLIQ

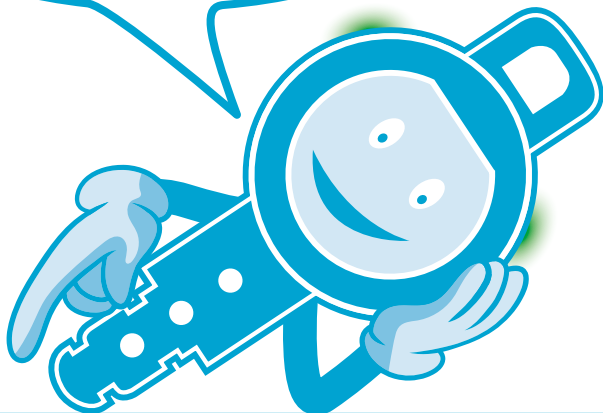


Was für ein
Schließsystem ist
eCLIQ?



- eCLIQ ist eine **zuverlässige** und **zeitgemäße** Schließung.
- Es ist ein **hochflexibles** System.
- **Sorgt für den sicheren Verschluss** von Gebäuden, Räumen aber auch Möbeln.
- eCLIQ ist **skalierbar** für Erweiterungen.
- eCLIQ zeichnet sich durch schnelle **Installation, einfache Handhabung** und **Wirtschaftlichkeit** aus.
- Verwendete Daten werden gegen Verlust, Manipulationen sowie andere Bedrohungen gesichert und sorgen so für effektiven Datenschutz und einen **DSGVO-konformen Betrieb**.
- Im **Bedarfsfall** kann zudem **nachvollzogen** werden, welcher Schlüssel in welchem Zylinder genutzt wurde.

Wie funktioniert ein Schließvorgang?



Folgende Signale sind möglich

Schließberechtigung ok

Batterie fast leer, bitte wechseln

Keine Schließberechtigung

**Schlüssel gegenwärtig außerhalb
des gültigen Zeitplans**

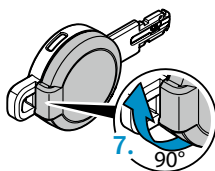
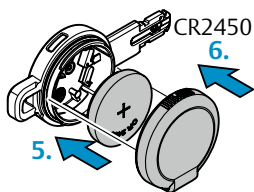
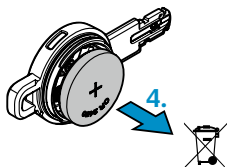
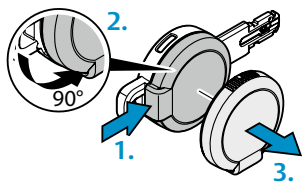
Wie gewohnt wird der Schlüssel in den Zylinder eingeführt. Sobald er im Zylinder steckt, sendet er Signale.

Bei Schließberechtigung ertönt ein **kurzes Piepen**, eine **grüne Anzeige leuchtet** kurz auf und der Zylinder ist dann freigegeben.

Akustische Signalisierung	Optische Signalisierung
1 x kurz	1 x kurz grün
3 x lang	3 x lang grün
3 x kurz	3 x kurz rot
3 x kurz	3 x kurz rot – grün – rot



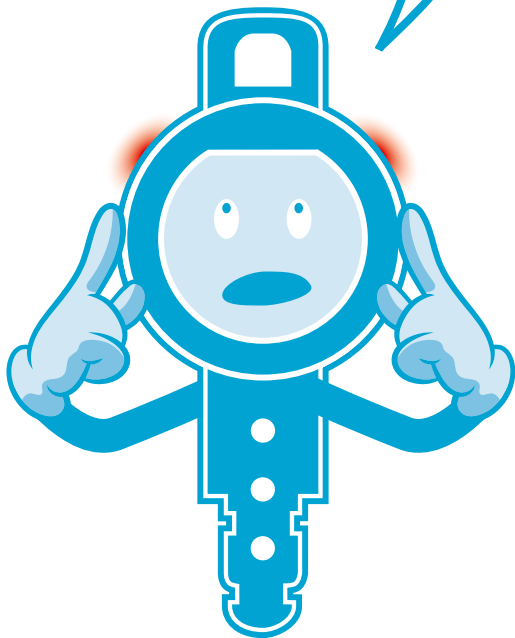
Die Energie für das System liefert die Standardbatterie **CR2450** im Schlüssel. Der Wechsel erfolgt ganz ohne Werkzeug!



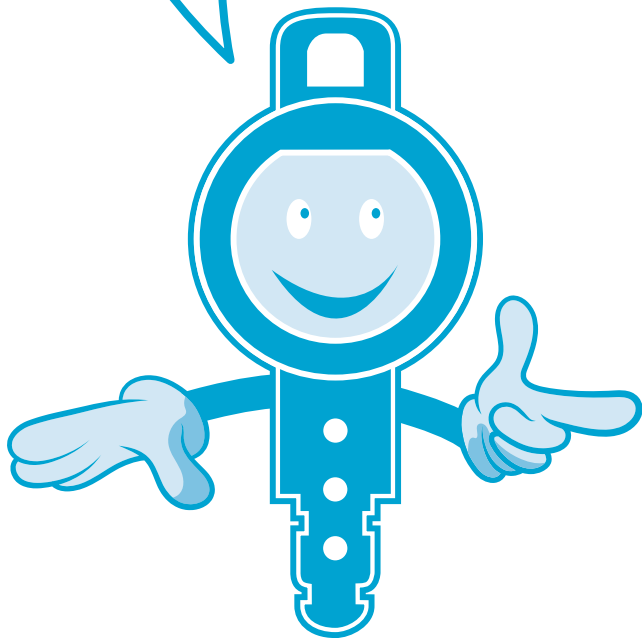
Der Deckel rastet leicht ein.

Bitte achten Sie darauf, dass die Batterie innerhalb von **30 Sekunden** gewechselt wird. Sollte der Vorgang länger dauern und Ihr Schlüssel anschließend nicht mehr schließen, wenden Sie sich bitte an Ihren Verwalter.

Oh Schreck
schon 10 Jahre um?
Dann aber mal die
Batterie wechseln ...



Schließt mein
elektronischer Schlüssel
in jedem elektronischen
Zylinder?





Könnte sein!

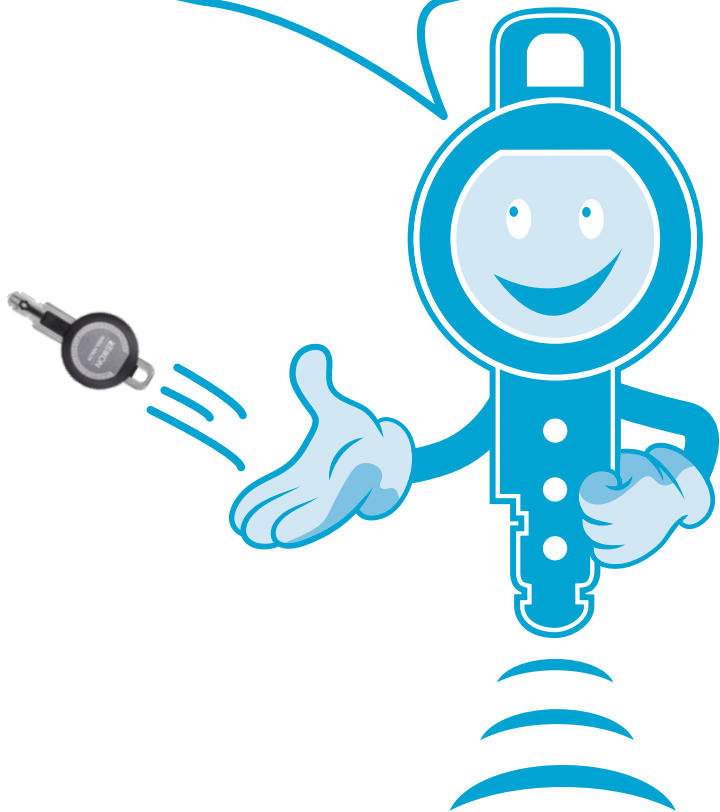
Die individuelle Berechtigung für einen eCLIQ Schließzylinder in einer Tür, einem Schrank, einer Schublade, einem Aufzug etc. erfolgt aber über dessen Programmierung.



Über die Schließanlagenverwaltung werden die Berechtigungen mit einem Programmiergerät auf den elektronischen Schlüssel geschrieben bzw. die Zylinder werden mit einem Programmierschlüssel umprogrammiert.

Wenn vorhanden, können Zeitplanänderungen als auch Schließberechtigungen über ein Wandprogrammiergerät geändert werden.

Wie erhält mein
Schlüssel die benötigten
Berechtigungen?





Den Schlüssel bitte in die vorgesehene Zylinderöffnung einstecken.
Die **LED-Signale** beachten – die Daten werden übertragen. Den Abschluss der Aktualisierung des Schlüssels signalisieren eine grüne LED sowie ein Piepton.
Erst jetzt ist die Programmierung beendet und der Schlüssel darf abgezogen werden.

Wie nutze ich das Wandprogrammiergerät?



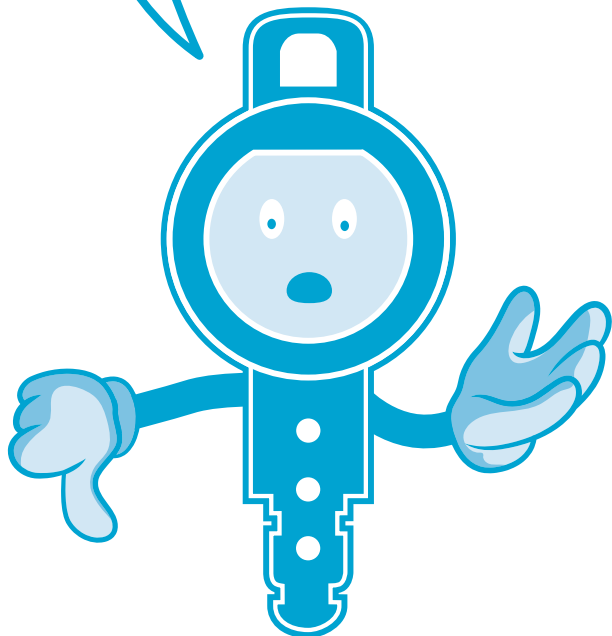
blinkt erst

leuchtet dann
konstant



Wird der Schlüssel bereits vorher entnommen, hat der Schlüssel beispielsweise nicht die neuen Programmierungen oder die Verlängerung der Nutzungsdauer erhalten. Wenn das Verfahren nach einer Wiederholung erneut nicht ordnungsgemäß abläuft, wenden Sie sich bitte an die Schließanlagenverwaltung.

Was ist zu tun, wenn ich
meinen eCLIQ-Schlüssel
verloren habe?



Der **Verlust** des Schlüssels ist **unverzüglich** der Schließanlagenverwaltung **mitzuteilen** um die Sicherheit des Gebäudes zu gewährleisten.

Der Schlüssel kann dann **gesperrt** und **ausprogrammiert** werden.

Bitte den Schlüssel an die **Schließanlagenverwaltung zurückgeben.**

Der Schlüssel kann dann für einen neuen Nutzer mit ggf. veränderter Schließberechtigung erneut ausgegeben werden.

Defekte Schlüssel werden von der **Schließanlagenverwaltung ausgetauscht.**

An wen erfolgt
die Rückgabe eines
elektronischen
Schlüssels?

Was passiert,
wenn der Schlüssel
defekt ist?

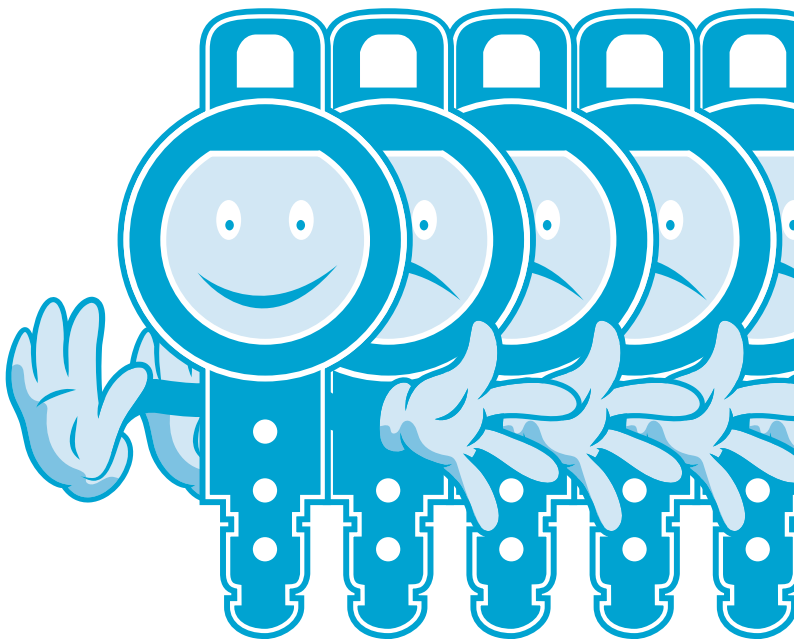


Nein!

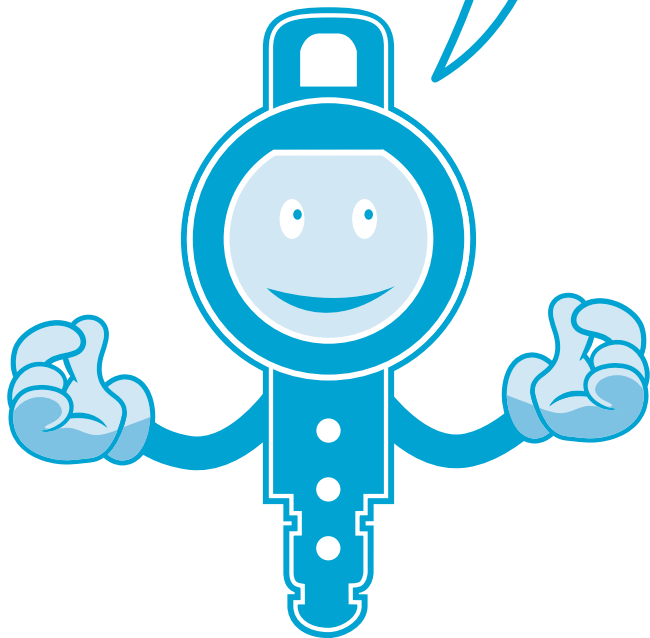
Die Daten sind mit anderen Systemen **nicht auslesbar**.

Der **elektronische Schlüssel** hat einen **extrem hohen Kopierschutz**.

Kann der elektronische Schlüssel kopiert werden?



**Was passiert
bei einem
Stromausfall?**



Nichts!

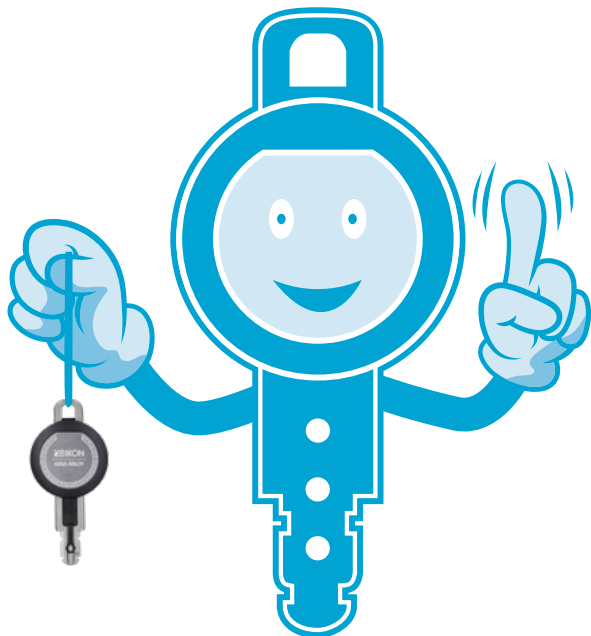
Das Schließsystem ist **nicht verkabelt!**
Die Energie kommt aus dem Schlüssel.

Nein, auf keinen Fall!

Der Schlüssel ist **personalisiert**.
Der Schlüssel wird bei der Ausgabe im System **einer Person** zugewiesen.

Falls weitere Personen Zutrittsberechtigungen erhalten sollen, bitte die Schließanlagenverwaltung kontaktieren.

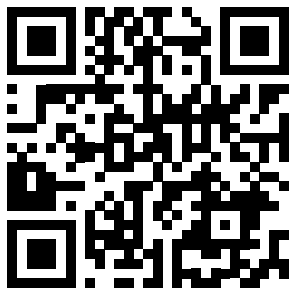
**Darf ich den Schlüssel
an Dritte
weitergeben?**



Ihr Schlüssel ist ein **hochwertiges elektronisches Produkt**. Bitte **schützen** Sie es vor **Schmutz** und **Nässe**.

Bei Fehlfunktion aufgrund von Nässe, Schlüssel bitte nur trockenwischen.

Hier finden Sie ergänzendes **Videomaterial** zu Ihren neuen Schlüsseln:



<https://www.youtube.com/@ASSAABLOYDE#>

Ihr Ansprechpartner

Die ASSA ABLOY Gruppe ist der Weltmarktführer in Zugangslösungen. Jeden Tag helfen wir Menschen sich sicherer und geborgener zu fühlen und eine offenere Welt zu erleben.

ASSA ABLOY
Opening Solutions

Änderungen vorbehalten
© ASSA ABLOY Sicherheitstechnik GmbH
WS8846 XX 0124

ASSA ABLOY Austria GmbH

Hütteldorfer Straße 216 c
1140 Wien
AUSTRIA
Tel: +43 (0) 1 212 51 11
E-Mail: wien@assaabloy.com
www.assaabloy.com/at

ASSA ABLOY
Sicherheitstechnik GmbH

AttilasträÙe 61 – 67
12105 Berlin
DEUTSCHLAND
Tel. + 49 30 8106-0
berlin@assaabloy.com
www.assaabloy.com/de